

**ROMÂNIA**  
**CONSILIUL JUDEȚEAN BUZĂU**

**HOTĂRÂRE**

**privind aprobarea numărului de personal,  
organigramei și statului de funcții pentru  
Spitalul Județean de Urgență Buzău**

Consiliul județean Buzău;  
Având în vedere:

- expunerea de motive a Președintelui Consiliului județean Buzău, înregistrată la nr. 7326/23.05.2019;
- raportul de specialitate al Serviciului resurse umane și management unități sanitare, înregistrat la nr. 7327/23.05.2019;
- adresa Spitalului Județean de Urgență Buzău nr. 12375/21.05.2019 și Nota de fundamentare nr. 12364/21.05.2019, înregistrate la Consiliul județean Buzău sub nr. 7218 / 21.05.2019;
- avizul de legalitate al Secretarului județului dat pe proiectul de hotărâre;
- rapoartele comisiilor de specialitate ale Consiliului Județean Buzău anexate la hotărâre;
- prevederile Hotărârii nr. 300/2016 a Consiliului județean Buzău privind aprobarea formei actualizate a numărului de personal, organigramei și statului de funcții pentru Spitalul Județean de Urgență Buzău, cu modificările și completările ulterioare;
- prevederile Hotărârii nr. 33/2011 a Consiliului județean Buzău privind aprobarea structurii organizatorice a Spitalului Județean de Urgență Buzău, cu modificările și completările ulterioare;
- prevederile Ordinului nr. 834/2011 al Ministrului Sănătății privind aprobarea criteriilor pentru clasificarea pe categorii a unităților și subunităților sanitare, stabilirea nivelului de salarizare pe grade pentru personalul cu funcții de conducere, precum și funcțiile care beneficiază de un număr de clase suplimentare față de salariul de bază;
- prevederile Legii nr. 95/2006 privind reforma în domeniul sănătății, republicată, cu modificările și completările ulterioare;
- prevederile Legii nr. 153/2017, Lege-cadru privind salarizarea unitară a personalului plătit din fonduri publice, cu modificările și completările ulterioare,

În temeiul art. 91 alin. (1) lit. „a” și lit. „d”, alin. (2) lit. „c”, alin. (5) lit. „a” pct. 3 și art. 97 din Legea nr. 215/2001 a administrației publice locale, republicată, cu modificările și completările ulterioare,

## **HOTĂRĂȘTE:**

**Art.1.** Se aprobă numărul de personal la Spitalul Județean de Urgență Buzău, pe categorii, conform Anexei nr. 1.

**Art.2.** Se aprobă organigrama Spitalului Județean de Urgență Buzău, prevăzută în Anexa nr. 2.

**Art.3.** Se aprobă statul de funcții pentru Spitalul Județean de Urgență Buzău, prevăzută în Anexele nr. 3a – 3g.

**Art.4.** Anexele nr. 1, 2 și 3a – 3g fac parte integrantă din prezenta hotărâre.

**Art.5.** Cu data intrării în vigoare a prezentei hotărâri, Hotărârea nr. 300/2016 a Consiliului județean Buzău, cu modificările și completările ulterioare, își încetează aplicabilitatea.

**Art.6.** Managerul Spitalului Județean de Urgență Buzău va aduce la îndeplinire prevederile prezentei hotărâri.

**Art.7.** Secretarul județului Buzău va asigura transmiterea prezentei hotărâri autorităților și instituțiilor interesate.

**PREȘEDINTE,**

**PETRE – EMANOIL NEAGU**



**CONTRASEMNEAZĂ,  
SECRETARUL JUDEȚULUI BUZĂU,**

**MIHAI – LAURENȚIU GAVRILĂ**

A blue ink signature of Mihai – Laurențiu Gavrilă, written in a cursive style.

**Nr. 110  
BUZĂU, 29 MAI 2019**

**Hotărârea a fost adoptată cu 30 voturi „pentru”, - voturi „împotrivă”, - abțineri de cei 31 consilieri județeni prezenți.**

(Domnul consilier județean Zoican Adrian nu participă la vot fiind sub incidența art. 46 alin. (1) coroborat cu art. 98 din Legea nr. 215/2001).

# CONSILIUL JUDEȚEAN BUZĂU

Anexa nr. 1

la Hotărârea Consiliului județean Buzău nr. 110

din 29.05.2019

## NUMĂRUL TOTAL DE POSTURI PE CATEGORII DE PERSONAL

**TOTAL POSTURI ..... 1581**

din care :

• Conducere .....	4
• Medici .....	183
• Cadre medii (asistenți medicali) .....	768
• Personal de altă specialitate (studii superioare) .....	21
• Personal statistică medicală .....	35
• Personal auxiliar sanitar .....	419
• Preot .....	1
• Personal TESA .....	72
• Muncitori .....	58
din care:	
Administrativ .....	45
Aprovizionare .....	2
Garderobiere .....	11
• Medici din afara unității care asigură gărzi .....	13
• Medici cu competențe limitate .....	1
• P.S.I .....	6

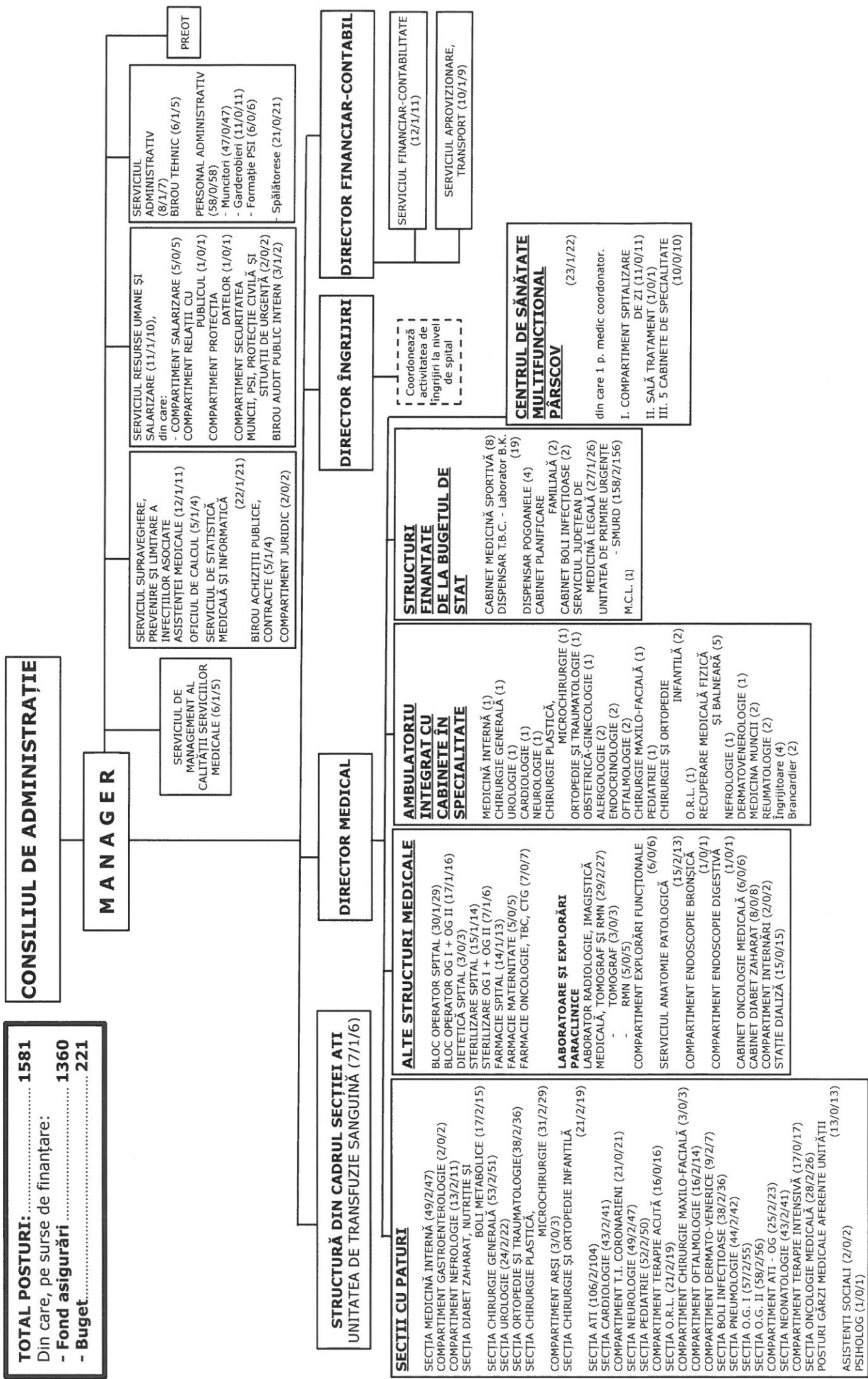
Numărul de posturi se încadrează în normativele de personal și este repartizat pe secții și locuri de muncă conform statului de funcții întocmit pe baza structurii organizatorice aprobate prin Hotărârea nr. 300/2016 a Consiliului Județean Buzău, cu modificările și completările ulterioare.

**CONSILIUL JUDEȚEAN  
BUZĂU**

**O R G A N I Z A M A  
SPITALULUI JUDEȚEAN DE URGENȚĂ BUZĂU**

Anexa nr. 2  
la Hotărârea Consiliului Județean Buzău  
nr. 110 din 29.05.2019

<b>TOTAL POSTURI:</b> .....	<b>1581</b>
Din care, pe surse de finanțare:	
- Fond asigurări .....	<b>1360</b>
- Buget.....	<b>221</b>



la Hotararea Consiliului judetean Buzau nr. 110...

din 29.05.2019

STAT DE FUNCTII - ASIGURARI

NR. CRT.	FUNCTIA , GRADUL SAU TREAPTA PROFESIONALA CONFORM LEGII - CADRU NR. 153*) DIN 28 Iunie 2017 PRIVIND SALARIZAREA PERSONALULUI PLĂTIT DIN FONDURI PUBLICE	SPECIALITATEA	NIVEL STUDII	NUMAR POSTURI		OBS.
				TOTAL	DIN CARE: VACANTE	
0	1	2	3	4	5	6
1	MANAGER GRADUL II	ECONOMIST	S	1	0	
2	DIRECTOR MEDICAL GRADUL II		S	1	1	
3	DIRECTOR FINANCIAR-CONTABIL GRADUL II		S	1	1	
4	DIRECTOR ÎNGRIJIRI GRADUL II		S	1	1	
	<b>Subtotal</b>			<b>4</b>	<b>3</b>	
	<b>SECȚIA MEDICINĂ INTERNĂ 49/2/47 - Total paturi: 80 PATURI, din care 24 paturi - Compartimentul gastroenterologie - Total posturi: 49 din care: 8 medici, 27 cadre medii, 11 infirmiere, 3 îngrijitoare; Compartiment Gastroenterologie - 2 posturi medici</b>					
5	MEDIC PRIMAR ȘEF SECȚIE GRADUL II	Medicină internă	S	1	0	
6	MEDIC PRIMAR	Medicină internă	S	2	0	
7	MEDIC SPECIALIST	Medicină internă	S	3	1	
8	MEDIC REZIDENT ANUL II	Medicină internă	S	1	0	
9	MEDIC REZIDENT ANUL I	Medicină internă	S	1	0	
10	ASISTENT MEDICAL PRINCIPAL -ȘEF	Medicină generală	PL	1	0	
11	ASISTENT MEDICAL PRINCIPAL	Medicină generală	S	2	0	
12	ASISTENT MEDICAL PRINCIPAL	Medicină generală	PL	17	1	
13	ASISTENT MEDICAL	Medicină generală	PL	6	1	
14	ASISTENT MEDICAL DEBUTANT	Medicină generală	PL	1	1	
15	INFIRMIERĂ		G	10	0	
16	INFIRMIERĂ DEBUTANTĂ		G	1	1	
17	ÎNGRIJITOARE		G	3	0	
	<b>Subtotal</b>			<b>49</b>	<b>5</b>	
	<b>COMPARTIMENT GASTROENTEROLOGIE 2/0/2 -Total paturi: 24 paturi - Total posturi: 2 MEDICI</b>					
18	MEDIC SPECIALIST	Medicină internă	S	2	2	
	<b>Subtotal</b>			<b>2</b>	<b>2</b>	

<b>COMPARTIMENT NEFROLOGIE 13/2/11 - Total paturi: 15 paturi -Total paturi: 15 paturi - Total posturi: 13 din</b>												
<b>care:2 medic, 7 cadre medii, 3 infirmiere, 1 îngrijitoare</b>												
19	MEDIC PRIMAR COORDONATOR		Nefrologie	S	1	0						
20	MEDIC REZIDENT ANUL II		Nefrologie	S	1	0						
21	ASISTENT MEDICAL PRINCIPAL COORDONATOR		Medicină generală	PL	1	0						
22	ASISTENT MEDICAL PRINCIPAL		Medicină generală	S	1	0						
23	ASISTENT MEDICAL PRINCIPAL		Medicină generală	PL	3	0						
24	ASISTENT MEDICAL		Medicină generală	PL	2	0						
25	ÎNFIRMIERĂ			G	3	0						
26	ÎNGRIJITOARE			G	1	0						
	<b>Subtotal</b>				<b>13</b>	<b>0</b>						
<b>STAȚIA DE DIALIZĂ 15/0/15 - 4 APARATE - Total posturi 15 din care: 1 medic, 7 cadre medii, 5 infirmiere, 2 îngrijitoare</b>												
27	MEDIC PRIMAR		Nefrologie	S	1	0						
28	ASISTENT MEDICAL PRINCIPAL		Medicină generală	PL	5	0						
29	ASISTENT MEDICAL		Medicină generală	PL	1	0						
30	ASISTENT MEDICAL DEBUTANT		Medicină generală	PL	1	1						
31	ÎNFIRMIERĂ			G	2	0						
32	ÎNFIRMIERĂ DEBUTANTĂ			G	3	3						
33	ÎNGRIJITOARE			G	2	1						
	<b>Subtotal</b>				<b>15</b>	<b>5</b>						
<b>SECȚIA DIABET ZAHARAT, NUTRIȚIE ȘI BOLI METABOLICE 17/2/15 - Total paturi: 25 paturi - Total posturi: 17 din care: 2 medici, 9 cadre medii, 5 infirmiere, 1 îngrijitoare</b>												
34	MEDIC PRIMAR ȘEF SECȚIE GRADUL I		Diabet boli nutritie	S.	1	0						
35	MEDIC PRIMAR		Diabet boli nutritie	S.	1	0						
36	ASISTENT MEDICAL PRINCIPAL -ȘEF		Medicină generală	PL	1	0						
37	ASISTENT MEDICAL PRINCIPAL		Medicină generală	S	1	0						
38	ASISTENT MEDICAL PRINCIPAL		Medicină generală	PL	7	0						
39	ÎNFIRMIERĂ			G	5	0						
40	ÎNGRIJITOARE			G	1	0						
	<b>Subtotal</b>				<b>17</b>	<b>0</b>						
<b>DIETETICA SPITAL - 3/0/3</b>												
41	ASISTENT MEDICAL PRINCIPAL			PL	3	1						
	<b>Subtotal</b>				<b>3</b>	<b>1</b>						
<b>CABINET DIABET ZAHARAT, NUTRIȚIE ȘI BOLI METABOLICE 8/0/8 - Total posturi: 8 din care; 2 medici,6 cadre medii</b>												
42	MEDIC SPECIALIST		Diabet boli nutritie	S	2	0						
43	ASISTENT MEDICAL PRINCIPAL		Medicină generală	PL	6	2						

				8	2
	<b>Subtotal</b>			<b>8</b>	<b>2</b>
	<b>SECȚIA CHIRURGIE GENERALĂ 53/2/51 - TOTAL: 70 PATURI - Total posturi: 53 din care: 8 medici, 29 cadre medii, 12 infirmiere, 3 îngrijitoare, 1 brancardier</b>				
44	MEDIC PRIMAR ȘEF SECȚIE GRADUL II	CHIRURGIE	S	1	0
45	MEDIC PRIMAR	CHIRURGIE	S	4	0
46	MEDIC SPECIALIST	CHIRURGIE	S	2	0
47	MEDIC REZIDENT ANUL VI	CHIRURGIE	S	1	1
48	ASISTENT MEDICAL PRINCIPAL -ȘEF	Medicină generală	PL	1	0
49	ASISTENT MEDICAL PRINCIPAL	Medicină generală	S	2	0
50	ASISTENT MEDICAL PRINCIPAL	Medicină generală	PL	17	3
51	ASISTENT MEDICAL	Medicină generală	PL	7	1
52	ASISTENT MEDICAL DEBUTANT	Medicină generală	PL	1	1
53	SORA MEDICALĂ PRINCIPALĂ	Medicină generală	S.S	1	0
54	INFIRMIERĂ		G	11	
55	INFIRMIERĂ DEBUTANTĂ		G	1	1
56	BRANCARDIER		G	1	0
57	ÎNGRIJITOARE		G	3	1
	<b>Subtotal</b>			<b>53</b>	<b>8</b>
	<b>SECȚIA ORTOPEDIE ȘI TRAUMATOLOGIE 38/2/36 - TOTAL: 50 PATURI - Total posturi: 38 din care: 6 medici, 21 cadre medii, 8 infirmiere, 1 brancardier, 2 îngrijitoare</b>				
58	MEDIC PRIMAR ȘEF SECȚIE GRADUL II	Ortopedie traumatologie	S	1	0
59	MEDIC PRIMAR	Ortopedie traumatologie	S	3	0
60	MEDIC SPECIALIST	Ortopedie traumatologie	S	2	0
61	ASISTENT MEDICAL PRINCIPAL -ȘEF	Medicină generală	S	1	0
62	ASISTENT MEDICAL PRINCIPAL	Medicină generală	PL	13	3
63	ASISTENT MEDICAL	Medicină generală	PL	6	0
64	ASISTENT MEDICAL DEBUTANT	Medicină generală	PL	1	1
65	INFIRMIERĂ		G	6	0
66	INFIRMIERĂ DEBUTANTĂ		G	2	2
67	BRANCARDIER		G	1	0
68	ÎNGRIJITOARE		G	2	1
	<b>Subtotal</b>			<b>38</b>	<b>7</b>
	<b>SECȚIA UROLOGIE 24/2/22 - TOTAL: 25 PATURI - Total posturi: 24 din care: 4 medici, 13 cadre medii, 6 infirmiere, 1 îngrijitoare</b>				
69	MEDIC PRIMAR ȘEF SECȚIE GRADUL I	Urologie	S	1	0

70	MEDIC REZIDENT ANUL V	Urologie	S	1	1
71	MEDIC SPECIALIST	Urologie	S	2	0
72	ASISTENT MEDICAL PRINCIPAL -ŞEF	Medicină generală	PL	1	0
73	ASISTENT MEDICAL PRINCIPAL	Medicină generală	S	1	0
74	ASISTENT MEDICAL PRINCIPAL	Medicină generală	PL	7	1
75	ASISTENT MEDICAL	Medicină generală	PL	4	0
76	INFIRMIERĂ	G	G	6	0
77	ÎNGRIJITOARE	G	G	1	1
	<b>Subtotal</b>			<b>24</b>	<b>3</b>
	<b>SECŢIA CHIRURGIE PLASTICA, MICROCHIRURGIE. RECONSTRUCTIVĂ 31/2/29 - TOTAL: 25 PATURI, din care: 10 paturi Compartiment arşi, 5 paturi Compartiment terapie intensivă - Total posturi 34 din care : 5 medici, 19 cadre medii, 5 infirmiere Sectie , 2 îngrijitoare; COMPARTIMENT ARSI - 3 infirmiere</b>				
78	MEDIC SPECIALIST ŞEF SECŢIE GRADUL I	Chirurgie plastică	S	1	0
79	MEDIC PRIMAR	Chirurgie plastică	S	1	0
80	MEDIC SPECIALIST	Chirurgie plastică	S	3	0
81	ASISTENT MEDICAL PRINCIPAL -ŞEF	Medicină generală	S	1	0
82	ASISTENT MEDICAL PRINCIPAL	Medicină generală	PL	10	1
83	ASISTENT MEDICAL PRINCIPAL	Medicină generală	S	3	0
84	ASISTENT MEDICAL	Medicină generală	PL	2	2
85	ASISTENT MEDICAL DEBUTANT	Medicină generală	PL	3	3
86	INFIRMIERĂ	G	G	3	1
87	INFIRMIERĂ DEBUTANTĂ	G	G	2	1
88	ÎNGRIJITOARE	G	G	2	1
	<b>Subtotal</b>			<b>31</b>	<b>9</b>
	<b>COMPARTIMENT ARŞI - 3/0/3</b>				
89	INFIRMIERĂ	G	G	3	0
	<b>Subtotal</b>			<b>3</b>	<b>0</b>
	<b>SECŢIA CHIRURGIE ŞI ORTOPEDIE INFANTILĂ 21/2/19 - Total paturi 25 TOTAL POSTURI: 21, din care: 3 medici, 11 cadre medii, 5 infirmiere, 2 îngrijitoare</b>				
90	MEDIC PRIMAR ŞEF SECŢIE GRADUL I	Chirurgie pediatrică	S	1	0
91	MEDIC PRIMAR	Chirurgie pediatrică	S	1	0
92	MEDIC SPECIALIST	Chirurgie pediatrică	S	1	0
93	ASISTENT MEDICAL PRINCIPAL -ŞEF	Medicină generală	S	1	0
94	ASISTENT MEDICAL PRINCIPAL	Medicină generală	PL	7	0
95	ASISTENT MEDICAL	Medicină generală	PL	1	0



96	ASISTENT MEDICAL DEBUTANT	Medicină generală	PL	2	2
97	INFIRMIERĂ		G	5	1
98	ÎNGRIJITOARE		G	2	0
	<b>Subtotal</b>			<b>21</b>	<b>3</b>
	<b>SECȚIA A. T. I. 106/2/104 TOTAL: 40 PATURI din care 4 paturi Compartiment toxicologie - Total posturi: 106, din care: 8 medici, 61 cadre medii, 28 infirmiere, 4 brancardieri, 1 îngrijitoare, 2 alt personal sup, 2 statisticieni medicali</b>				
99	MEDIC PRIMAR ȘEF SECȚIE GRADUL I	A.T.I.	S	1	0
100	MEDIC PRIMAR	A.T.I.	S	4	0
101	MEDIC SPECIALIST	A T I	S	1	0
102	MEDIC REZID.AN.V	A.T.I.	S	2	2
103	PSIHOLOG PRACTICANT	Psihologie	S	1	1
104	KINETOTERAPEUT	KINETO.	S	1	0
105	STATISTICIAN MEDICAL		M	1	0
106	STATISTICIAN MEDEDICAL DEBUTANT		M	1	1
107	ASISTENT MEDICAL PRINCIPAL -ȘEF	Medicină generală	S	1	0
108	ASISTENT MEDICAL PRINCIPAL	Medicină generală	S	6	0
109	ASISTENT MEDICAL PRINCIPAL	Medicină generală	PL	46	0
110	ASISTENT MEDICAL	Medicină generală	PL	8	1
111	INFIRMIERĂ		G	24	1
112	INFIRMIERĂ DEBUTANTĂ		G	4	4
113	BRANCARDIER		G	4	2
114	ÎNGRIJITOARE		G	1	0
	<b>Subtotal</b>			<b>106</b>	<b>12</b>
	<b>UNITATEA DE TRANSFUZIE SANGUINĂ 7/1/6 - TOTAL: 7 posturi, din care: 1 medic coordonator, 6 cadre medii</b>				
115	MEDIC COORDONATOR	A.T.I.	S	1	1
116	ASISTENT MEDICAL PRINCIPAL	Medicină generală	PL	4	0
117	ASISTENT MEDICAL	Medicină generală	PL	2	0
	<b>Subtotal</b>			<b>7</b>	<b>1</b>
	<b>SECȚIA CARDIOLOGIE 43/2/41 - TOTAL: 80 PATURI, din care 20 paturi - Compartiment terapie intensivă coronarieni - Total posturi: 64 din care: Sectie: 8 medici, 19 cadre medii, 14 infirmiere, 2 îngrijitoare; Compartiment Terapie Intensivă coronarieni: 2 medici, 15 cadre medii, 4 infirmiere</b>				
118	MEDIC SPECIALIST ȘEF SECȚIE	Cardiologie	S	1	0
119	MEDIC PRIMAR	Cardiologie	S	1	1
120	MEDIC SPECIALIST	Cardiologie	S	5	2
121	MEDIC REZIDENT ANUL V	Cardiologie	S	1	0
122	ASISTENT MEDICAL PRINCIPAL -ȘEF	Medicină generală	S	1	0

123	ASISTENT MEDICAL PRINCIPAL	Medicină generală	PL	10	1
124	ASISTENT MEDICAL	Medicină generală	PL	8	0
125	INFIRMIERĂ		G	12	0
126	INFIRMIERĂ DEBUTANTĂ		G	2	2
127	ÎNGRIJITOARE		G	2	0
	<b>Subtotal</b>			<b>43</b>	<b>6</b>
<b>COMPARTIMENT TERAPIE INTENSIVĂ CORONARIENI 21/0/21</b>					
128	MEDIC SPECIALIST	CARDIOLOGIE	S	2	2
129	ASISTENT MEDICAL PRINCIPAL	Medicină generală	PL	11	0
130	ASISTENT MEDICAL	Medicină generală	PL	4	1
131	INFIRMIERĂ		G	4	1
	<b>Subtotal</b>			<b>21</b>	<b>4</b>
<b>SECȚIA NEUROLOGIE 49/2/47 - TOTAL: 50 PATURI, din care 8 paturi Compartiment terapie acută - TOTAL</b>					
<b>POSTURI: 49, din care: 6 medici, 22 cadre medii, 17 infirmiere, 2 brancardieri, 2 îngrijitoare</b>					
132	MEDIC PRIMAR ȘEF SECȚIE GRADUL II	Neurologie	S	1	0
133	MEDIC SPECIALIST	Neurologie	S	3	2
134	MEDIC PRIMAR	Neurologie	S	2	0
135	ASISTENT MEDICAL PRINCIPAL -ȘEF	Medicină generală	PL	1	0
136	ASISTENT MEDICAL PRINCIPAL	Medicină generală	PL	12	1
137	ASISTENT MEDICAL	Medicină generală	PL	7	0
138	ASISTENT MEDICAL DEBUTANT	Medicină generală	PL	1	1
139	MASSEUR		M	1	0
140	INFIRMIERĂ		G	16	0
141	INFIRMIERĂ DEBUTANTĂ		G	1	1
142	BRANCARDIER		G	2	0
143	ÎNGRIJITOARE		G	2	0
	<b>Subtotal</b>			<b>49</b>	<b>5</b>
<b>SECȚIA PEDIATRIE 52/2/50 - TOTAL: 70 PATURI, din care 15 paturi - Compartiment terapie acută - TOTAL</b>					
<b>POSTURI: 68, din care Secție: 9 medici, 28 cadre medii( din care 4 cadre medii pe Dietetica), 10 infirmiere, 5 îngrijitoare; Compartiment Terapie Acută:1 medic, 11 cadre medii, 4 infirmiere</b>					
144	MEDIC SPECIALIST ȘEF SECȚIE GRADUL II	Pediatrie	S	1	0
145	MEDIC PRIMAR	Pediatrie	S	4	0
146	MEDIC SPECIALIST	Pediatrie	S	2	0
147	MEDIC REZIDENT ANUL I	Pediatrie	S	1	0
148	MEDIC REZIDENT ANUL V	Pediatrie	S	1	0
149	ASISTENT MEDICAL PRINCIPAL -ȘEF	Pediatrie	PL	1	0
150	ASISTENT MEDICAL PRINCIPAL	Pediatrie	PL	17	0

151	ASISTENT MEDICAL		Pediatrie	PL	9	0
152	ASISTENT MEDICAL DEBUTANT		Pediatrie	PL	1	1
153	INFIRMIERĂ			G	9	2
154	INFIRMIERĂ DEBUTANTĂ			G	1	1
155	ÎNGRIJITOARE			G	5	1
	<b>Subtotal</b>				<b>52</b>	<b>5</b>
	<b>COMPARTIMENT TERAPIE ACUTĂ 16/0/16</b>					
156	MEDIC SPECIALIST		Pediatrie	S	1	1
157	ASISTENT MEDICAL PRINCIPAL		Pediatrie	PL	7	4
158	ASISTENT MEDICAL		Pediatrie	PL	4	1
159	INFIRMIERĂ			G	4	0
	<b>Subtotal</b>				<b>16</b>	<b>6</b>
	<b>SECȚIA O.R.L. 21/2/19 - TOTAL: 30 PATURI, din care 5 paturi - Compartiment chirurgie maxilo-facială -</b>					
	<b>TOTAL POSTURI: 24, din care: Secție (21 posturi): 4 medici, 12 cadre medii, 6 infirmiere, 1 îngrijitoare și</b>					
	<b>Compartiment chirurgie maxilo-facială: 3 posturi din care : 1 medic, 2 cadre medii</b>					
160	MEDIC PRIMAR ȘEF SECȚIE GRADUL I		ORL	S	1	0
161	MEDIC PRIMAR		ORL	S	2	0
162	MEDIC SPECIALIST		ORL	S	1	0
163	ASISTENT MEDICAL PRINCIPAL -ȘEF		ORL	PL	1	0
164	ASISTENT MEDICAL PRINCIPAL		Medicină generală	PL	7	0
165	ASISTENT MEDICAL		Medicină generală	PL	2	0
166	INFIRMIERĂ			G	5	0
167	INFIRMIERĂ DEBUTANTĂ			G	1	1
168	ÎNGRIJITOARE			G	1	0
	<b>Subtotal</b>				<b>21</b>	<b>1</b>
	<b>COMPARTIMENT CHIRURGIE MAXILO - FACIALĂ 3/0/3</b>					
169	MEDIC PRIMAR BMF		BMF	S	1	0
170	ASISTENT MEDICAL		MED.	PL	2	1
	<b>Subtotal</b>				<b>3</b>	<b>1</b>
	<b>COMPARTIMENT OFTALMOLOGIE 16/2/14 - TOTAL 15 PATURI - TOTAL POSTURI: 16 din care: 3 medici ,</b>					
	<b>7 cadre medii, 5 infirmiere, 1 îngrijitoare</b>					
171	MEDIC PRIMAR COORDONATOR		Oftalmologie	S	1	0
172	MEDIC SPECIALIST		Oftalmologie	S	2	0
173	ASISTENT MEDICAL PRINCIPAL COORDONATOR		Medicină generală	PL	1	0
174	ASISTENT MEDICAL PRINCIPAL		Medicină generală	PL	3	1

175	ASISTENT MEDICAL	Medicină generală	PL	2	0
176	SORA MEDICALĂ PRINCIPALĂ	Medicină generală	SS	1	0
177	INFIRMIERĂ		G	4	0
178	INFIRMIERĂ DEBUTANTĂ		G	1	1
179	ÎNGRIJITOARE		G	1	0
	<b>Subtotal</b>			<b>16</b>	<b>2</b>
<b>COMPARTIMENT DERMATO-VENEROLOGIE 9/2/7 - TOTAL 10 PATURI - TOTAL POSTURI: 9 din care: 2 medici, 5 cadre medii, 1 infirmieră, 1 îngrijitoare</b>					
180	MEDIC SPECIALIST COORDONATOR	D.V.	S	1	0
181	MEDIC SPECIALIST	D.V.	S	1	0
182	ASISTENT MEDICAL PRINCIPAL COORDONATOR	Medicină generală	PL	1	0
183	ASISTENT MEDICAL PRINCIPAL	Medicină generală	PL	4	0
184	INFIRMIERĂ		G	1	0
185	ÎNGRIJITOARE		G	1	0
	<b>Subtotal</b>			<b>9</b>	<b>0</b>
<b>SECȚIA BOLI INFECTIOASE 38/2/36 - TOTAL 35 PATURI, din care: 6 paturi Compartiment HIV-SIDA, 10 paturi Compartiment pentru copii - Total posturi: 38 din care: 6 medici, 19 cadre medii , 8 infirmiere, 3 îngrijitoare; 2 cadre medii Dietetică (posturi fixe)</b>					
186	MEDIC PRIMAR ȘEF SECȚIE GRADUL I	Boli infectioase	S	1	0
187	MEDIC SPECIALIST	Boli infectioase	S	2	1
188	MEDIC REZIDENT ANUL II	Boli infectioase	S	1	0
189	MEDIC REZIDENT ANUL I	Boli infectioase	S	1	0
190	MEDIC REZIDENT ANUL IV	Boli infectioase	S	1	0
191	ASISTENT MEDICAL PRINCIPAL -ȘEF	Medicină generală	PL	1	0
192	ASISTENT MEDICAL PRINCIPAL	Medicină generală	S	1	0
193	ASISTENT MEDICAL PRINCIPAL	Medicină generală	PL	11	0
194	ASISTENT MEDICAL	Medicină generală	PL	6	0
195	INFIRMIERĂ		G	7	0
196	INFIRMIERĂ DEBUTANTĂ		G	1	1
197	ÎNGRIJITOARE		G	3	0
	<b>Subtotal</b>			<b>36</b>	<b>2</b>
<b>DIETETICĂ</b>					
198	ASISTENT MEDICAL PRINCIPAL	Medicină generală	PL	1	0
199	ASISTENT DEBUTANT	Medicină generală	PL	1	1
	<b>Subtotal</b>			<b>2</b>	<b>1</b>

<b>SECȚIA PNEUMOLOGIE 44/2/42 - TOTAL: 70 PATURI, din care 45 paturi Pneumologie TBC - TOTAL POSTURI: 44, din care: 5 medici, 23 cadre medii , 12 infirmiere, 3 îngrijitoare; 1 cadru mediu post fix radiologie</b>					
200	MEDIC PRIMAR ȘEF SECȚIE GRADUL II	PNEUMOFT	S	1	0
201	MEDIC PRIMAR	PNEUMOFT	S	2	0
202	MEDIC SPECIALIST	PNEUMOFT	S	2	0
203	ASISTENT MEDICAL PRINCIPAL -ȘEF	Medicină generală	PL	1	0
204	ASISTENT MEDICAL PRINCIPAL	Medicină generală	PL	18	1
205	ASISTENT MEDICAL PRINCIPAL	Medicină generală	S	3	0
206	SORA MEDICALĂ PRINCIPALĂ	Medicină generală	SS	1	0
207	INFIRMIERĂ		G	11	0
208	INFIRMIERĂ DEBUTANTĂ		G	1	1
209	ÎNGRIJITOARE		G	3	0
	<b>Subtotal</b>			<b>43</b>	<b>2</b>
	POSTURI FIXE				
210	ASISTENT MEDICAL PRINCIPAL	RADIOLOGIE	S	1	0
	<b>Subtotal</b>			<b>1</b>	<b>0</b>

<b>SECȚIA O.G. I 57/2/55 - TOTAL: 50 PATURI - TOTAL POSTURI: 57, din care: Secție: 8 medici, 23 cadre medii, 8 infirmiere, 11 îngrijitoare;Săli nastere: 5 posturi cadre medii, 2 infirmiere</b>					
211	MEDIC PRIMAR ȘEF SECȚIE GRADUL II	Obstetrică	S	1	0
212	MEDIC PRIMAR	Obstetrică	S	6	0
213	MEDIC SPECIALIST	Obstetrică	S	1	1
214	MOAȘĂ PRINCIPALĂ SEFĂ	Obstetrică	S	1	0
215	MOAȘĂ PRINCIPALĂ	Obstetrică	S	5	1
216	ASISTENT MEDICAL PRINCIPAL	Medicină generală	PL	9	0
217	ASISTENT MEDICAL	Medicină generală	PL	6	1
218	ASISTENT MEDICAL DEBUTANT		PL	2	2
219	INFIRMIERĂ		G	6	0
220	INFIRMIERĂ DEBUTANTĂ		G	2	2
221	ÎNGRIJITOARE		G	11	0
	<b>Subtotal</b>			<b>50</b>	<b>7</b>
	SĂLI DE NASTERE O.G. I				
222	MOAȘĂ PRINCIPALĂ		S	4	0
223	ASISTENT MEDICAL PRINCIPAL		PL	1	0
224	INFIRMIERĂ		G	1	0
225	INFIRMIERĂ DEBUTANTĂ		G	1	1

Subtotal			7	1	
<b>SECȚIA O.G. II 58/2/56 - TOTAL: 55 PATURI - TOTAL POSTURI: 58, din care: Secție:7 medici, 25 cadre medii, 9 infirmiere, 8 îngrijitoare ; Săli de naștere: 5 posturi cadre medii, 4 infirmiere</b>					
226	MEDIC PRIMAR ȘEF SECȚIE GRADUL II	Obstetrică	S	1	0
227	MEDIC PRIMAR	Obstetrică	S	6	0
228	ASISTENT MEDICAL PRINCIPAL -ȘEF	Obstetrică	PL	1	
229	MOAȘĂ PRINCIPALĂ	Obstetrică	S	10	1
230	ASISTENT MEDICAL PRINCIPAL	Obstetrică	PL	9	0
231	ASISTENT MEDICAL	Medicină generală	PL	5	0
232	INFIRMIERĂ		G	6	0
233	INFIRMIERĂ DEBUTANTĂ		G	3	3
234	ÎNGRIJITOARE		G	8	0
	<b>Subtotal</b>			<b>49</b>	<b>4</b>
	<i>SĂLI DE NAȘTERE O.G. II</i>				
235	MOAȘĂ PRINCIPALĂ	Obstetrică	S	4	0
236	ASISTENT MEDICAL PRINCIPAL	Obstetrică	PL	1	0
237	INFIRMIERĂ		G	3	0
238	INFIRMIERĂ DEBUTANTĂ		G	1	1
	<b>Subtotal</b>			<b>9</b>	<b>1</b>
<b>BLOC OPERATOR O.G.I + OG II 17/1/16 - TOTAL POSTURI: 17 din care: 11 cadre medii, 6 infirmiere</b>					
240	ASISTENT MEDICAL PRINCIPAL -ȘEF	Medicină generală	PL	1	0
241	MOAȘĂ PRINCIPALĂ	Obstetrică	S	5	0
242	ASISTENT MEDICAL PRINCIPAL	Medicină generală	PL	5	1
243	INFIRMIERĂ		G	6	0
	<b>Subtotal</b>			<b>17</b>	<b>1</b>
<b>STERILIZARE O .G. I + O.G. II 7/1/6 - TOTAL POSTURI: 7 cadre medii</b>					
244	ASISTENT MEDICAL PRINCIPAL -ȘEF	Medicină generală	PL	1	0
245	ASISTENT MEDICAL PRINCIPAL	Medicină generală	PL	4	0
246	ASISTENT MEDICAL PRINCIPAL	Medicină generală	S	1	0
247	ASISTENT MEDICAL	Medicină generală	PL	1	0
	<b>Subtotal</b>			<b>7</b>	<b>0</b>
<b>COMPARTIMENT A.T.I. - O.G. 25/2/23 - TOTAL 10 PATURI - TOTAL POSTURI: 25 din care: 4 medici, 14 cadre medii, 6 infirmiere, 1 îngrijitoare</b>					
248	MEDIC PRIMAR ȘEF COORDONATOR		ATI	1	0
249	MEDIC PRIMAR		ATI	1	0
250	MEDIC SPECIALIST		ATI	2	1

251	ASISTENT MEDICAL PRINCIPAL COORDONATOR	Medicină generală	PL	1	0
252	ASISTENT MEDICAL PRINCIPAL	Medicină generală	PL	9	0
253	ASISTENT MEDICAL PRINCIPAL	Medicină generală	S	3	0
254	MOAȘĂ PRINCIPALĂ	Medicină generală	S	1	0
255	INFIRMIERĂ		G	6	0
256	ÎNGRIJITOARE			1	0
	<b>Subtotal</b>			<b>25</b>	<b>1</b>

**SECȚIA NEONATOLOGIE 43/2/41 - TOTAL: 50 PATURI, 10 paturi Compartiment terapie intensivă și 10 paturi Compartiment prematuri - TOTAL POSTURI: 60 din care: Secție: 6 medici, 26 cadre medii, 5 infirmiere, 6 îngrijitoare ; Compartiment terapie intensiva : 2 medici, 12 cadre medii, 3 infirmiere**

257	MEDIC SPECIALIST ȘEF	Neonatologie	S	1	0
258	MEDIC PRIMAR	Pediatrie	S	2	0
259	MEDIC REZIDENT ANUL III	Neonatologie	S	1	0
260	MEDIC REZIDENT ANUL IV	Neonatologie	S	1	0
261	MEDIC REZIDENT ANUL I	Neonatologie	S	1	0
262	ASISTENT MEDICAL -ȘEF	Medicină generală	PL	1	0
263	ASISTENT MEDICAL PRINCIPAL	Medicină generală	PL	11	0
264	ASISTENT MEDICAL PRINCIPAL	Medicină generală	S	4	0
265	ASISTENT MEDICAL	Medicină generală	PL	8	1
266	ASISTENT MEDICAL DEBUTANT	Medicină generală	PL	2	2
267	INFIRMIERĂ		G	5	0
268	ÎNGRIJITOARE			6	1
	<b>Subtotal</b>			<b>43</b>	<b>4</b>

**COMPARTIMENT TERAPIE INTENSIVĂ 17/0/17**

269	MEDIC SPECIALIST	Neonatologie	S	1	1
270	MEDIC PRIMAR	Pediatrie	S	1	0
271	ASISTENT MEDICAL PRINCIPAL	Medicină generală	S	6	0
272	ASISTENT MEDICAL PRINCIPAL	Pediatrie	PL	6	1
273	INFIRMIERĂ		G	3	0
	<b>Subtotal</b>			<b>17</b>	<b>2</b>

**SECȚIA ONCOLOGIE MEDICALĂ 28/2/26 - TOTAL: 30 PATURI - TOTAL POSTURI: 28, din care: 6 medici, 13 cadre medii, 6 infirmiere, 3 îngrijitoare**

274	MEDIC SPECIALIST ȘEF SECȚIE GRADUL I	Oncologie	S	1	0
275	MEDIC SPECIALIST	Oncologie	S	3	0
276	MEDIC REZIDENT ANUL I	Oncologie	S	1	0

277	MEDIC REZIDENT ANUL II	Oncologie	S	1	0
278	ASISTENT MEDICAL PRINCIPAL -ŞEF	Medicină generală	PL	1	0
279	ASISTENT MEDICAL PRINCIPAL	Medicină generală	PL	8	1
280	ASISTENT MEDICAL	Medicină generală	PL.	4	0
281	INFIRMIERĂ		G	5	0
282	INFIRMIERĂ DEBUTANTĂ		G	1	1
283	ÎNGRIJITOARE		G	3	0
	<b>Subtotal</b>			<b>28</b>	<b>2</b>

<b>F A R M A C I E - S P I T A L 14/1/13 - TOTAL POSTURI: 14, din care: 3 farmacisti, 7 cadre medii, alte cadre 3, 1 îngrijitoare</b>					
284	FARMACIST PRIMAR SEF GRADUL II	Farmacie	S	1	0
285	FARMACIST PRIMAR	Farmacie	S	2	0
286	ASISTENT FARMACIE PRINCIPAL	Farmacie	PL	6	0
287	ASISTENT FARMACIE DEBUTANT	Farmacie	PL	1	1
288	ANALIST AJUTOR IA		M	2	0
289	REFERENT DE SPECIALITATE I		S	1	0
290	ÎNGRIJITOARE		G	1	0
	<b>Subtotal</b>			<b>14</b>	<b>1</b>
<b>FARMACIE MATERINITATE 5/0/5 - TOTAL POSTURI: 5, din care: 1 farmacist, 3 cadre medii, 1 îngrijitoare</b>					

291	FARMACIST PRIMAR	Farmacie	S	1	1
292	ASISTENT FARMACIE PRINCIPAL	Farmacie	PL	3	0
293	ÎNGRIJITOARE		G	1	0
	<b>Subtotal</b>			<b>5</b>	<b>1</b>

<b>FARMACIE ONCOLOGIE, T.B.C, CONTAGIOASE 7/0/7 - TOTAL POSTURI: 7, din care: 2 farmacist, 4 cadre medii, 1 îngrijitoare</b>					
294	FARMACIST PRIMAR	Farmacie	S	1	0
295	FARMACIST	Farmacie	S	1	1
296	ASISTENT FARMACIE PRINCIPAL	Farmacie	PL	2	0
297	ASISTENT FARMACIE DEBUTANT	Farmacie	PL	1	1
298	ASISTENT FARMACIE	Farmacie	PL	1	0
299	ÎNGRIJITOARE		G	1	0
	<b>Subtotal</b>			<b>7</b>	<b>2</b>

<b>STERILIZARE SPITAL 15/1/14 - TOTAL POSTURI: 15 din care: 14 cadre medii, 1 îngrijitoare</b>					
300	ASISTENT MEDICAL PRINCIPAL -ŞEF	Medicină generală	PL	1	0
301	ASISTENT MEDICAL PRINCIPAL	Medicină generală	PL	12	0



302	ASISTENT MEDICAL PRINCIPAL	Medicină generală	S	1	0
303	ÎNGRIJITOARE		G	1	0
	<b>Subtotal</b>			<b>15</b>	<b>0</b>
<b>BLOC OPERATOR SPITAL 30/1/29 - TOTAL POSTURI: 30, din care: 18 cadre medii, 10 infirmiere, 2 brancardieri</b>					
304	ASISTENT MEDICAL PRINCIPAL -ŞEF	Medicină generală	PL	1	0
305	ASISTENT MEDICAL PRINCIPAL	Medicină generală	S	1	0
306	ASISTENT MEDICAL PRINCIPAL	Medicină generală	PL	14	0
307	ASISTENT MEDICAL	Medicină generală	PL	2	0
308	INFIRMIERĂ		M	9	0
309	INFIRMIERĂ DEBUTANTĂ		G	1	1
310	BRANCARDIER		G	2	0
	<b>Subtotal</b>			<b>30</b>	<b>1</b>
<b>LABORATOR RADIOLOGIE ŞI IMAGISTICĂ MEDICALĂ, TOMOGRAF ŞI RMN 31/2/29 - TOTAL POSTURI: 37, din care: Laborator radiologie şi imagistică medicală 9 medici , 1 Fizician med , 19 cadre medii, 2 îngrijitoare ; TOMOGRAF - 2 cadre medii; RMN - 4 cadre medii</b>					
311	MEDIC PRIMAR ŞEF GRADUL II	Radiologie	S	1	0
312	MEDIC PRIMAR	Radiologie	S	4	1
313	MEDIC SPECIALIST	Radiologie	S	3	1
314	MEDIC REZIDENT ANUL IV	Radiologie	S	1	0
315	FIZICIAN MEDICAL	Radiologie	S	1	0
316	ASISTENT MEDICAL PRINCIPAL -ŞEF	Radiologie	PL	1	0
317	ASISTENT MEDICAL PRINCIPAL	Radiologie	PL	15	0
318	ASISTENT MEDICAL	Medicină generală	PL	3	0
319	ÎNGRIJITOARE		G	2	0
	<b>Subtotal</b>			<b>31</b>	<b>2</b>
<b>TOMOGRAF 2/0/2</b>					
320	ASISTENT MEDICAL	Radiologie	PL	2	0
	<b>Subtotal</b>			<b>2</b>	<b>0</b>
<b>RMN 4/0/4</b>					
321	ASISTENT MEDICAL PRINCIPAL	Radiologie	PL	4	0
	<b>Subtotal</b>			<b>4</b>	<b>0</b>
<b>SERVICIUL ANATOMIE PATOLOGICĂ 15/2/13 -Total posturi: 15 din care: 3 medici, 1 biolog, 9 cadre</b>					
322	MEDIC PRIMAR ŞEF GRADUL I	Anatomie patologică	S	1	0
323	MEDIC PRIMAR	Anatomie patologică	S	2	0
	<b>Subtotal</b>			<b>3</b>	<b>0</b>

	<b>MORGA - NECROPSIE 3 POSTURI</b>					
324	ASISTENT MEDICAL PRINCIPAL (AUTOPSIER)	Medicină generală	PL	2	0	
325	ÎNGRIJITOARE	Medicină generală	G	1	0	
	<b>Subtotal</b>			<b>3</b>	<b>0</b>	
	<b>COMPARTIMENT HISTOPATOLOGIE + PROSECTURA</b>					
326	ASISTENT MEDICAL PRINCIPAL COORDONATOR	Medicină generală	PL	1	0	
328	ASISTENT MEDICAL PRINCIPAL	Medicină generală	PL	3	0	
328	ASISTENT MEDICAL PRINCIPAL		S	1	0	
	<b>Subtotal</b>			<b>5</b>	<b>0</b>	
	<b>COMPARTIMENT CITOLOGIE</b>					
329	BIOLOG PRINCIPAL	Biolog	S	1	0	
330	ASISTENT MEDICAL PRINCIPAL	Medicină generală	PL.	2	0	
	<b>Subtotal</b>			<b>3</b>	<b>0</b>	
	<b>ÎNGRIJITOARE</b>					
331	ÎNGRIJITOARE		G	1	0	
	<b>Subtotal</b>			<b>1</b>	<b>0</b>	
	<b>COMPARTIMENTUL EXPLORARI FUNCTIONALE 6/0/6 - TOTAL POSTURI: 6 cadre medii</b>					
332	ASISTENT MEDICAL PRINCIPAL	Medicină generală	S	1	0	
333	ASISTENT MEDICAL PRINCIPAL	Medicină generală	PL	5	1	
	<b>Subtotal</b>			<b>6</b>	<b>1</b>	
	<b>COMPARTIMENTUL ENDOSCOPIE BRONȘICĂ 1/0/1 - TOTAL POSTURI: 1</b>					
334	ASISTENT MEDICAL PRINCIPAL	Medicină generală	PL	1	1	
	<b>Subtotal</b>			<b>1</b>	<b>1</b>	
	<b>COMARTIMENTUL ENDOSCOPIE DIGESTIVĂ 1/0/1 - TOTAL POSTURI: 1</b>					
335	ASISTENT MEDICAL PRINCIPAL	Medicină generală	PL	1	1	
	<b>Subtotal</b>			<b>1</b>	<b>1</b>	
	<b>COMPARTIMENT INTERNARI 2/0/2</b>					
336	ASISTENT MEDICAL PRINCIPAL	Medicină generală	PL	1	0	
337	ASISTENT MEDICAL	Medicină generală	PL	1	0	
	<b>Subtotal</b>			<b>2</b>	<b>0</b>	
	<b>SERVICIUL DE SUPRAVEGHERE PREVENIRE ȘI LIMITARE A INFECȚIILOR ASOCIATE ASISTENȚEI MEDICALE 12/0/12 - TOTAL POSTURI: 12, din care: 1 medic epidemiolog, 1 medic boli infecțioase, 1 farmacist, 5 cadre medii, 4 agenți DDD</b>					
338	MEDIC SPECIALIST - COORDONATOR	BOLI INFECȚIOASE	S	1	0	
339	MEDIC REZIDENT ANUL III	EPIDEMIOLOGIE	S	1	1	
340	FARMACIST	Farmacie	S	1	1	
341	ASISTENT MEDICAL PRINCIPAL	IGIENA	PL	4	1	

342	ASISTENT MEDICAL PRINCIPAL	Medicină generală	S	1	0
343	AGENT D.D.D		G	4	0
	<b>Subtotal</b>			<b>12</b>	<b>3</b>
<b>CABINET ONCOLOGIE MEDICALĂ 6/0/6 - TOTAL POSTURI: 6, din care: 3 medici, 2 cadre medii, 1 îngrijitoare</b>					
344	MEDIC PRIMAR	Oncologie	S	1	0
345	MEDIC SPECIALIST	Oncologie	S	1	1
346	MEDIC REZIDENT ANUL I	Oncologie	S	1	0
347	ASISTENT MEDICAL PRINCIPAL	Medicină generală	PL	1	0
348	ASISTENT MEDICAL	Medicină generală	PL	1	0
349	ÎNGRIJITOARE		G	1	0
	<b>Subtotal</b>			<b>6</b>	<b>1</b>
<b>ASISTENT SOCIAL UNITATE 2/0/2 - TOTAL POSTURI: 2</b>					
350	ASISTENT SOCIAL SPECIALIST		S	1	1
351	ASISTENT SOCIAL		S	1	0
	<b>Subtotal</b>			<b>2</b>	<b>1</b>
<b>PSIHLOGI SPITAL 1/0/1</b>					
352	PSIHLOG PRINCIPAL	PSIHLOGIE	S	1	0
	<b>Subtotal</b>			<b>1</b>	<b>0</b>
<b>SERVICIUL STATISTICĂ MEDICALĂ ȘI INFORMATICĂ 22/1/21 - TOTAL POSTURI: 22</b>					
353	ȘEF SERVICIU GRADUL II		S	1	0
354	STATISTICIAN MEDICAL PRINCIPAL		M	14	0
355	STATISTICIAN MEDICAL		M	5	0
356	STATISTICIAN MEDICAL DEBUTANT		M	2	2
	<b>Subtotal</b>			<b>22</b>	<b>2</b>
<b>PREOT 1/0/1</b>					
357	PREOT GRADUL II		S	1	0
	<b>Subtotal</b>			<b>1</b>	<b>0</b>
<b>SERVICIUL DE MANAGEMENT AL CALITĂȚII SERVICIILOR MEDICALE 6/1/5</b>					
358	ȘEF SERVICIU		S	1	0
359	MEDIC PRIMAR/SPECIALIST		S	1	1
360	CONSILIER JURIDIC III	Juridic	S	1	0
361	ECONOMIST DEBUTANT	Economic	S	1	1
362	ASISTENT MEDICAL PRINCIPAL		PL	1	1
363	STATISTICIAN MEDICAL PRINCIPAL		M	1	0
	<b>Subtotal</b>			<b>6</b>	<b>3</b>
<b>SERVICIUL RESURSE UMANE ȘI SALARIZARE 11/1/10 - TOTAL POSTURI: 11</b>					

364	ŞEF SERVICIU GRADUL II	Juridic	S	1	0	
365	ECONOMIST IA		S	2	0	
366	REFERENT DE SPECIALITATE III		S	3	0	
	<b>Subtotal</b>			<b>6</b>	<b>0</b>	
	COMPARTIMENT SALARIZARE					
367	REFERENT DE SPECIALITATE DEBUTANT		S	1	1	
368	ECONOMIST IA		S	1	0	
369	REFERENT DE SPECIALITATE III		S	3	0	
	<b>Subtotal</b>			<b>5</b>	<b>1</b>	
	<b>COMPARTIMENT RELAȚII CU PUBLICUL 1/0/1 - TOTAL POSTURI: 1</b>					
370	REFERENT DE SPECIALITATE I		S	1	0	
	<b>Subtotal</b>			<b>1</b>	<b>0</b>	
	<b>COMPARTIMENT PROTECȚIA DATELOR CU CARACTER PERSONAL 1/0/1</b>					
371	Referent de specialitate gr I		S	1	1	
	<b>Subtotal</b>			<b>1</b>	<b>1</b>	
	<b>COMPARTIMENT SECURITATEA MUNCII, P.S.I., PROTECȚIE CIVILĂ ȘI SITUAȚII DE URGENȚĂ 2/0/2 - TOTAL POSTURI:</b>					
372	REFERENT DE SPECIALITATE II		S	1	0	
373	REFERENT I A		M	1	0	
	<b>Subtotal</b>			<b>2</b>	<b>0</b>	
	<b>SERVICIUL FINANCIAR - CONTABILITATE 12/1/11 - TOTAL POSTURI: 12</b>					
374	ŞEF SERVICIU GRADUL II		S	1	0	
375	ECONOMIST IA		S	8	0	
376	CONTABIL IA		M	2	0	
377	REFERENT DE SPECIALITATE I		S	1	0	
	<b>Subtotal</b>			<b>12</b>	<b>0</b>	
	<b>SERVICIUL APROVIZIONARE, TRANSPORT 10/1/9 TOTAL POSTURI: 10</b>					
378	ŞEF SERVICIU GRADUL II		S	1	0	
379	REFERENT DE SPECIALITATE III		S	2	0	
380	REFERENT DE SPECIALITATE I		S	1	0	
381	MAGAZINER		M	3	1	
382	SOFER AUTOSANITARA II		SP	3	1	
	<b>Subtotal</b>			<b>10</b>	<b>2</b>	
	<b>SERVICIUL ADMINISTRATIV 8/1/7 - TOTAL POSTURI: 8</b>					
383	ŞEF SERVICIU GRADUL II		S	1	0	
384	SECRETAR DACTILOGRAF IA		M	1	0	
385	ADMINISTRATOR I		M	1	0	
386	ADMINISTRATOR		PL	1	0	
387	FUNCTIONAR		M	2	0	

388	ARHIVAR		M	1	0
389	CASIER		M	1	0
	<b>Subtotal</b>			<b>8</b>	<b>0</b>
<b>BIROUL TEHNIC 6/1/5 - TOTAL POSTURI: 6</b>					
390	INGINER SEF BIROU		S	1	0
391	INGINER I A ELECTROENERGETIC		S	1	0
392	INGINER I A		S	1	0
393	TEHNICIAN ECONOMIST I		M	1	1
394	ECONOMIST IA		S	1	0
395	SUBINGINER I		SSD	1	0
	<b>Subtotal</b>			<b>6</b>	<b>1</b>
<b>SERVICIUL ACHIZITIIL PUBLICE, CONTRACTE 5/1/4 - TOTAL POSTURI: 5</b>					
396	SEF SERVICIU GRADUL II		S	1	0
397	REFERENT DE SPECIALITATE I		S	1	0
398	REFERENT DE SPECIALITATE III		S	2	0
399	REFERENT DE SPECIALITATE DEBUTANT		S	1	1
	<b>Subtotal</b>			<b>5</b>	<b>1</b>
<b>COMPARTIMENT JURIDIC 2/0/2 TOTAL POSTURI: 2</b>					
400	CONSILIER JURIDIC IA		S	2	0
	<b>Subtotal</b>			<b>2</b>	<b>0</b>
<b>BIROUL AUDIT 3/1/2 - TOTAL POSTURI: 3</b>					
401	ECONOMIST 1 A SEF BIROU		S	1	0
402	AUDITOR GRADUL I		S	2	1
	<b>Subtotal</b>			<b>3</b>	<b>1</b>
<b>OFICIUL DE CALCUL 5/1/4 - TOTAL POSTURI: 5</b>					
403	SEF OFICIU GRADUL II		S	1	1
404	ANALIST (PROGRAMATOR)		M	1	0
405	TEHNICIAN ECONOMIST I		SSD	1	0
406	ANALIST PROGRAMATOR AJUTOR 1A		M	1	0
407	OPERATOR CONTROL DATE II		M	1	0
	<b>Subtotal</b>			<b>5</b>	<b>1</b>
<b>MUNCITORI 43/0/43 - TOTAL POSTURI: 43, din care: 3 îngrijitoare, 2 muncitori necalificați - manipulanți bunuri ( Serviciul Aprovizionare-transport), 4 muncitori necalificați (Serviciul Administrativ), 3 lenjerese, 9 telefoniste,1 frizer, 13 muncitori calificati, 7 liftieri, 1 curier</b>					
MUNCITORI NECALIFICATI APROVIZIONARE - 2 POSTURI					
408	MANIPULANT BUNURI		G	2	1
	<b>Subtotal</b>			<b>2</b>	<b>1</b>
MUNCITOR NECALIFICAT ADMINISTRATIV - 4 POSTURI					

409	MUNCITORI NECALIFICATI I		G		4	0	
	<b>Subtotal</b>				<b>4</b>	<b>0</b>	
	LENJERESE - 3 POSTURI						
410	MUNCITOR CALIFICAT I( LENJEREASA )		G		1	0	
411	MUNCITOR CALIFICAT II		G		2	1	
	<b>Subtotal</b>				<b>3</b>	<b>1</b>	
	CENTRALE TELEFONICE - 9 POSTURI						
412	MUNCITORI CALIFICATI II (TELEFONISTA )		M		9	1	
	<b>Subtotal</b>				<b>9</b>	<b>1</b>	
	FRIZERIE - 1 POST						
413	MUNCITOR III ( FRIZER)		G		1	0	
	<b>Subtotal</b>				<b>1</b>	<b>0</b>	
	MUNCITORI CALIFICATI - 13 POSTURI						
414	MUNCITOR I		SP		6	0	
415	MUNCITOR II		M		1	0	
416	MUNCITOR II		SP		2	0	
417	MUNCITOR II - ZUGRAVI		SP		1	0	
418	MUNCITOR IV - ZUGRAVI		SP		2	0	
419	MUNCITOR III		SP		1	0	
	<b>Subtotal</b>				<b>13</b>	<b>0</b>	
	LIFTIERI - 7 POSTURI						
420	MUNCITOR III (LIFTIER)		SG		4	0	
421	MUNCITOR IV (LIFTIER)		SG		3	1	
	<b>Subtotal</b>				<b>7</b>	<b>1</b>	
	CURIER - 1 POST						
422	CURIER		M		1	0	
	<b>Subtotal</b>				<b>1</b>	<b>0</b>	
	INGRIJITOARE - ADMINISTRATIV 3/0/3						
	Total posturi: 3						
423	INGRIJITOARE		G		3	1	
	<b>Subtotal</b>				<b>3</b>	<b>1</b>	
	<b>GARDEROBIERE 11/0/11 - TOTAL POSTURI: 11</b>						
	TOTAL POSTURI: 11						
424	GARDEROBIER		G		11	0	
	<b>Subtotal</b>				<b>11</b>	<b>0</b>	
	<b>SPALATORIE 21/0/21 - TOTAL POSTURI: 21</b>						
	TOTAL POSTURI: 21						
425	SPALATOREASA		G		21	1	

	<b>Subtotal</b>			<b>21</b>	<b>1</b>	
	<b>FORMATIA P.S.I. 6/0/6 - TOTAL POSTURI: 6</b>					
	TOTAL POSTURI: 6					
426	TEHNICIAN I	M		1	0	
427	POMPIER	M		1	1	
428	POMPIER	SP		4	0	
	<b>Subtotal</b>			<b>6</b>	<b>1</b>	

**TOTAL 1288 154**

**CONSILIUL JUDEȚEAN BUZĂU**

**Anexa 3b**

la Hotărârea Consiliului Județean Buzău nr. *110* .....

din *29.05.2019* .....

**STAT DE FUNCȚII  
MEDICI DIN AFARA UNITĂȚII CARE FAC GĂRZI**

NR. CRT.	FUNCTIA , GRADUL SAU TREAPTA PROFESIONALA CONFORM LEGII - CADRU NR. 153*) DIN 28 Iunie 2017 PRIVIND SALARIZAREA PERSONALULUI PLĂTIT DIN FONDURI PUBLICE	SPECIALITATEA	NIVEL STUDII	TOTAL POSTURI		OBS.
				total	din care vacante	
0	1	2	3	4	5	6
1	MEDIC SPECIALIST	Medicină Internă	S	1		
2	MEDIC PRIMAR	Obstetrică ginecologie	S	1		
3	MEDIC SPECIALIST	Obstetrică ginecologie	S	2		
4	MEDIC PRIMAR	Chirurgie	S	1		
6	MEDIC SPECIALIST	Neurologie	S	3		
7	MEDIC PRIMAR	UPU	S	3		
	MEDIC ORL	ORL	S	1		
8	MEDIC ORTOPEDIE	ORTOPEDIE	S	1		
	<b>TOTAL GENERAL</b>			<b>13</b>		

**TOTAL POSTURI: 13**



STAT DE FUNCȚII - AMBULATORIUL INTEGRAT  
CU CABINETE IN SPECIALITATE

20 CABINETE

NR. CRT.	FUNCTIA , GRADUL SAU TREPȚA PROFESIONALĂ CONFORM LEGII - CADRU NR. 153*) DIN 28 Iunie 2017 PRIVIND SALARIZAREA PERSONALULUI PLĂȚIT DIN FONDURI PUBLICE	SPECIALITATEA	STUDII	NUMAR POSTURI		OBS:
				TOTAL	DIN CARE: VACANTE	
0	1	2	3	4	5	6
<b>CABINET MEDICINA INTERNA - 1 POST</b>						
1	ASISTENT MEDICAL	MED	PL	1	0	
	<b>SUBTOTAL</b>			<b>1</b>	<b>0</b>	
<b>CABINET CHIRURGIE GENERALA - 1 POST</b>						
2	ASISTENT MEDICAL PRINCIPAL	MED.	PL.	1	0	
	<b>SUBTOTAL</b>			<b>1</b>	<b>0</b>	
<b>CABINET UROLOGIE - 1 POST</b>						
3	ASISTENT MEDICAL PRINCIPAL	MED.	PL	1	0	
	<b>SUBTOTAL</b>			<b>1</b>	<b>0</b>	
<b>CABINET CHIRURGIE PLASTICA MICROCHIRURGIE RECONSTRUCTIVA - 1 POST</b>						
4	ASISTENT MEDICAL PRINCIPAL	MED.	PL	1	0	
	<b>SUBTOTAL</b>			<b>1</b>	<b>0</b>	
<b>CABINET CARDIOLOGIE - 1 POST</b>						
5	ASISTENT MEDICAL	MED.	PL	1	0	
	<b>SUBTOTAL</b>			<b>1</b>	<b>0</b>	
<b>CABINET ORTOPEDIE SI TRAUMATOLOGIE - 1 POSTURI</b>						
6	ASISTENT MEDICAL	MED	PL	1	0	
	<b>SUBTOTAL</b>			<b>1</b>	<b>0</b>	

**CABINET CHIRURGIE SI ORTOPEDIE INFANTILĂ -2**

7	ASISTENT MEDICAL PRINCIPAL	MED.	PL	1	0	0
<i>SALA GHIPS 1 posturi</i>						
8	ASISTENT MEDICAL	MED.	PL	1	0	0
	<b>SUBTOTAL</b>			<b>2</b>	<b>0</b>	<b>0</b>
<b>CABINET OBSTETRICA GINECOLOGIE - 1 POST</b>						
9	ASISTENT MEDICAL PRINCIPAL	MED.	PL	1	1	1
	<b>SUBTOTAL</b>			<b>1</b>	<b>1</b>	<b>1</b>
<b>CABINET ALERGOLOGIE - 2 POSTURI</b>						
10	MEDIC PRIMAR	ALERGOLOGIE	S	1	0	0
11	ASISTENT MEDICAL PRINCIPAL	MED.	PL	1	0	0
	<b>SUBTOTAL</b>			<b>2</b>	<b>0</b>	<b>0</b>
<b>CABINET PEDIATRIE - 1 POST</b>						
12	ASISTENT MEDICAL PRINCIPAL	MED.	M	1	0	0
	<b>SUBTOTAL</b>			<b>1</b>	<b>0</b>	<b>0</b>
<b>CABINET NEUROLOGIE - 1 POST</b>						
13	ASISTENT MEDICAL PRINCIPAL	MED.	PL	1	0	0
	<b>SUBTOTAL</b>			<b>1</b>	<b>0</b>	<b>0</b>
<b>CABINET ENDOCRINOLOGIE- 2 POST</b>						
14	MEDIC PRIMAR	ENDO.	S	1	0	0
15	ASISTENT MEDICAL PRINCIPAL	MED.	PL	1	0	0
	<b>SUBTOTAL</b>			<b>2</b>	<b>0</b>	<b>0</b>
<b>CABINET O R L - 1 POST</b>						
16	ASISTENT MEDICAL	MED	PL	1	1	1
	<b>SUBTOTAL</b>			<b>1</b>	<b>1</b>	<b>1</b>
<b>CABINET OFTALMOLOGIE -2 POST</b>						
17	ASISTENT MEDICAL	MED	PL	2	0	0
	<b>SUBTOTAL</b>			<b>2</b>	<b>0</b>	<b>0</b>
<b>CABINET RECUPERARE , MEDICINA FIZICA SI BALNEOLOGIE - 5 POSTURI</b>						
18	MEDIC SPECIALIST	RMFB	S	1	1	1
19	KINETOTERAPEUT	KINET	S	1	0	0
20	ASISTENT MEDICAL PRINCIPAL	BALNEO	PL	2	1	1
21	ASISTENT MEDICAL PRINCIPAL	MASAJ	PL	1	0	0
	<b>SUBTOTAL</b>			<b>5</b>	<b>2</b>	<b>2</b>
<b>CABINET CHIRURGIE MAXILO- FACIALA -1 POST</b>						

22	ASISTENT MEDICAL PRINCIPAL	MED .	PL	1	1	1
	<b>SUBTOTAL</b>			<b>1</b>	<b>1</b>	<b>1</b>

**CABINET NEFROLOGIE - 1 POST**

23	ASIST. MED.	MED.	PL	1	0	0
	<b>SUBTOTAL</b>			<b>1</b>	<b>0</b>	<b>0</b>

**CABINET DERMATO-VENEROLOGIE - 1 POST**

24	ASISTENT MEDICAL PRINCIPAL	MED	PL	1	0	0
	<b>SUBTOTAL</b>			<b>1</b>	<b>0</b>	<b>0</b>

**CABINET MEDICINA MUNCII - 2 POSTURI**

25	MEDIC PRIMAR.	MED.	S	1	0	0
26	ASISTENT MEDICAL PRINCIPAL	MED	PL	1	0	0
	<b>SUBTOTAL</b>			<b>2</b>	<b>0</b>	<b>0</b>

**CABINET REUMATOLOGIE - 2 POSTURI**

27	MEDIC PRIMAR	MED.	S	1	0	0
28	ASISTENT MEDICAL PRINCIPAL	MED	PL	1	0	0
	<b>SUBTOTAL</b>			<b>2</b>	<b>0</b>	<b>0</b>

**ÎNGRIJITOARE - BRANCARDIERI - 6 POSTURI**

29	ÎNGRIJITOARE		G	4	0	0
30	BRANCARDIER		G	2	0	0
	<b>SUBTOTAL</b>			<b>6</b>	<b>0</b>	<b>0</b>

<b>TOTAL GENERAL</b>				<b>36</b>	<b>5</b>	<b>5</b>
----------------------	--	--	--	-----------	----------	----------

**TOTAL POSTURI: 36**

la Hotararea Consiliului Judetean Buzău nr. 110.....

din 29.05.2019.....

## STAT DE FUNCȚII - BUGET

NR. CRT.	FUNCTIA , GRADUL SAU TREAPTA PROFESIONALA CONFORM LEGII - CADRU NR. 153*) DIN 28 Iunie 2017 PRIVIND SALARIZAREA PERSONALULUI PLĂTIT DIN FONDURI PUBLICE	SPECIALITATEA	NIVEL STUDII	numar posturi		OBS.
				total	din care vacante	
0	1	2	3	4	5	6
<b>CABINET MEDICINĂ SPORTIVĂ - TOTAL POSTURI: 8</b>						
1	MEDIC PRIMAR	SPORT	S	1	0	
2	PROFESOR CFM PR	CFM	S	1	0	
3	ASISTENT MEDICAL PRINCIPAL	MED	PL	5	0	
4	ASISTENT MEDICAL	MED	M	1	0	
	<b>Subtotal</b>			<b>8</b>	<b>0</b>	
<b>DISPENSAR T.B.C., M.R.F., LABORATOR B.K - TOTAL POSTURI: 19, din care: 12 Dispensar TBC, 3 MRF, 4 laborator BK</b>						
5	MEDIC PRIMAR	PNEUMO-FTIZ	S	2	0	
6	MEDIC SPECIALIST	PNEUMO-FTIZ	S	2	0	
7	ASISTENT MEDICAL PRINCIPAL	MEDICINA GENERALA PL	PL	6	1	
8	STATISTICIAN MEDEICAL PR.		M	1	0	
9	INGRIJITOARE		G	1	0	
	<b>Subtotal</b>			<b>12</b>	<b>1</b>	
M . R . F . - T . B . C .						
9	ASISTENT MEDICAL PRINCIPAL	RADIOLOGIE	PL	3		
	<b>SUBTOTAL</b>			<b>3</b>	<b>0</b>	
LABORATOR B.K.						
10	BIOCHIMIST PRINCIPAL	LABORATOR	S	1	0	
12	ASISTENT MEDICAL PRINCIPAL	LAB.	PL,	3	1	

	<b>Subtotal</b>			<b>4</b>	<b>1</b>
<b>DISPENSAR T.B.C. POGOANELE - TOTAL POSTURI: 4, din care: 3 cadre medii, 1 îngrijitoare</b>					
13	ASISTENT MEDICAL PRINCIPAL	MED	PL	3	1
15	INGRIJITOARE		G	1	0
	<b>Subtotal</b>			<b>4</b>	<b>1</b>
<b>CABINET PLANIFICARE FAMILIALĂ - TOTAL POSTURI: 2</b>					
16	MEDIC PRIMAR	MED. GEN.	S	1	0
17	ASISTENT MEDICAL PRINCIPAL	O .G.	PL	1	0
	<b>Subtotal</b>			<b>2</b>	<b>0</b>
<b>CABINET BOLI INFECȚIOASE - TOTAL POSTURI:2</b>					
18	MEDIC REZIDENT ANUL II	BOLI INF.	S	1	0
19	ASISTENT MEDICAL PRINCIPAL	MED	PL	1	1
	<b>SUBTOTAL</b>			<b>2</b>	<b>1</b>
<b>MEDICI COMPETENTE LIMITATE - TOTAL POSTURI:1</b>					
20	MEDIC		S	1	0
	<b>SUBTOTAL</b>			<b>1</b>	<b>0</b>
	<b>TOTAL</b>			<b>36</b>	<b>4</b>

**Total posturi buget 36 posturi**

**CONSILIUL JUDEȚEAN BUZAU**

**Anexa 3e**

**la Hotărârea Consiliului Județean Buzău nr. 110**

**din 29.05.2019**

**STAT DE FUNCȚII - SERVICIUL JUDEȚEAN DE MEDICINĂ LEGALĂ**

NR. CRT.	FUNCTIA , GRADUL SAU TREAPTA PROFESIONALA CONFORM LEGII - CADRU NR. 153*) DIN 28 Iunie 2017 PRIVIND SALARIZAREA PERSONALULUI PLĂȚIT DIN FONDURI PUBLICE	SPECIALITATEA	NIVEL STUDII	numar posturi		OBS.
				total	din care vacante	
0	1	2	3	4	5	6
<b>SERVICIUL MEDICO - LEGAL - TOTAL POSTURI: 27 DIN CARE FUNCȚII DE CONDUCERE 1</b>						
1	MEDIC PRIMAR ȘEF SERVICIU	Medicină legală	S	1	0	
2	MEDIC PRIMAR	Medicină legală	S	2	0	
3	MEDIC SPECIALIST	Medicină legală	S	1	0	
4	MEDIC PRIMAR	Psihiatrie	S	1	0	
5	BIOLOG SPECIALIST	Biolog	S	1	1	
6	MEDIC PRIMAR	Anatomie Patologie	S	1	0	
7	FARMACIST	Farmacie	S	1	0	
8	ASISTENT MEDICAL PRINCIPAL	Medicină generală	PL.	11	0	
9	ASISTENT MEDICAL	Medicină generală	PL.	1	0	
10	BRANCARDIER		G	1	1	
11	AUTOPSIER PRINCIPAL	Medicină generală	L	3	0	
12	ÎNGRIJITOARE		G	2	0	
13	SOFER AUTOSANITARA II		SC.PROF	1	1	
<b>TOTAL</b>				<b>27</b>	<b>3</b>	

**Total posturi 27 din care functii de conducere 1**

la Hotărârea Consiliului județean Buzău nr. *110*.....  
din *29.05.2019*.....

**STAT DE FUNCȚII - SECȚIA UPU-SMURD**

NR. CRT.	FUNCTIA , GRADUL SAU TREAPTA PROFESIONALA CONFORM LEGII - CADRU NR. 153*) DIN 28 Iunie 2017 PRIVIND SALARIZAREA PERSONALULUI PLĂȚIT DIN FONDURI PUBLICE	SPECIALITATEA	NIVEL STUDII	numar posturi			OBS.
				total	din care vacante		
0	1	2	3	4	5	6	
<b>Total posturi 158 din care 11 medici, 76 cadre medii, 25 infirmiere, 25 brancardieri, 10 ingrijitoare, 6 registratori medicali, 1 administrator, 1 secretar, 1 programator ajutor, 2 asistenti sociali</b>							
1	MEDIC SPECIALIST SEF	MEDICINA DE URGENȚA	S	1		0	
2	MEDIC SPECIALIST	MEDICINA DE URGENȚA	S	2		1	
3	MEDIC REZIDENT AN III	MEDICINA DE URGENȚA	S	1		0	
4	MEDIC REZIDENT AN V	MEDICINA DE URGENȚA	S	1		0	
5	MEDIC PRIMAR	PEDIATRIE	S	1		1	
6	MEDIC SPECIALIST	MEDICINA DE FAMILIE	S	3		0	
7	MEDIC MED GENERALA	MEDICINA GENERALA	S	2		1	
8	ASISTENT MEDICAL PRINCIPAL ȘEF	MEDICINA GENERALA	S	1		0	
9	ASISTENT MEDICAL PRINCIPAL	MEDICINA GENERALA	S	4		0	
10	ASISTENT MEDICAL PRINCIPAL	MEDICINA GENERALA	PL	55		3	
11	ASISTENT MEDICAL	MEDICINA GENERALA	PL	15		1	
12	ASISTENT MEDICAL DEBUTANT	MEDICINA GENERALA	PL	1		1	
13	REFERENT SPECIALITATE I-Administrator		S	1		0	
14	SECRETAR I		M	1		0	
15	ANALIST PROGRAMATOR DEBUTANT		S	1		0	
16	ASISTENT SOCIAL PRINCIPAL		S	1		0	
17	ASISTENT SOCIAL		S	1		0	
18	REGISTRATOR MEDICAL PRINCIPAL		M	5		0	
19	REGISTRATOR MEDICAL		M	1		0	
20	INFIRMIERA		G	23		0	
21	INFIRMIERA DEBUTANTA		G	2		2	
22	INGRIJITOARE		G	10		0	
23	BRANCARDIER		G	25		0	
	<b>TOTAL</b>			<b>158</b>		<b>10</b>	

**TOTAL POSTURI: 158 din care functii de conducere: 2**

**CONSILIUL JUDETEAN BUZAU**

**Anexa 3g**

**la Hotărârea Consiliului Județean Buzău nr. 110/.....  
din 29.05.2019.....**

**STAT DE FUNCȚII - CENTRUL DE SANATATE MULTIFUNCȚIONAL PÂRSCOV**

<b>TOTAL POSTURI 23 POSTURI din care : 1 post medic sef centru, 5 posturi medici cabinete specialitate , 5 asistente medicale cabinte de specialitate , 7 posturi asistenti medicali comp . spitalizare de zi , 5 posturi ingrijitoare comp . spitalizare de zi</b>						
NR. CRT.	FUNCTIA , GRADUL SAU TREAPTA PROFESIONALA CONFORM LEGII - CADRU NR. 153*) DIN 28 Iunie 2017 PRIVIND SALARIZAREA PERSONALULUI PLĂTIT DIN FONDURI PUBLICE	SPECIALITATEA	NIVEL STUDII	NUMAR POSTURI		OBS:
				TOTAL	DIN CARE: VACANTE	
0	1	2	3	4	5	6
1	Medic sef centru-Gradul I*	S		1	1	
<b>SUBTOTAL</b>				<b>1</b>	<b>1</b>	
<b>I COMPARTIMENT SPITALIZARE DE ZI 20 paturi - din care: 14 paturi pentru adulti ; 6 paturi pentru copii</b>						
1	ASISTENT MEDICAL		PL	6	1	
4	INGRIJITOARE		SC. GEN	5	2	
<b>SUBTOTAL</b>				<b>11</b>	<b>3</b>	
<b>II SALA DE TRATAMENTE CU PUNCT DE RECOLTARE PROBE BIOLOGICE</b>						
	ASISTENT MEDICAL		PL	1	0	
<b>SUBTOTAL</b>				<b>1</b>	<b>0</b>	
<b>III CABINETE DE SPECIALITATE</b>						
<b>1 CABINET MEDICINA INTERNA - 2 POSTURI</b>						
1	MEDIC SPECIALIST	MEDICINA INTERNA	S	1	0	
2	ASISTENT MEDICAL	MEDICINA GENERALĂ	PL	1	0	



	SUBTOTAL			2	0
<b>2 - CABINET CHIRURGIE GENERALA - 2 POSTURI</b>					
1	MEDIC PRIMAR		S	1	0
2	ASISTENT MEDICAL PRINCIPAL MED.		PL.	1	0
	<b>SUBTOTAL</b>			<b>2</b>	<b>0</b>
<b>3 - CABINET OBSTETRICA GINECOLOGIE - 2 POSTURI</b>					
1	MEDIC PRIMAR		S	1	0
2	ASISTENT MEDICAL PRINCIPAL MED.		PL	1	0
	<b>SUBTOTAL</b>			<b>2</b>	<b>0</b>
<b>4 - CABINET PEDIATRIE - 2 POSTURI</b>					
1	MEDIC SPECIALIST		S	1	1
2	ASISTENT MEDICALA		medicină generală	1	0
	<b>SUBTOTAL</b>			<b>2</b>	<b>1</b>
<b>5 - CABINET O R L - 2 POSTURI</b>					
1	MEDIC SPECIALIST		S	1	1
2	ASISTENT MEDICAL		PL	1	0
	<b>SUBTOTAL</b>			<b>2</b>	<b>1</b>
<b>TOTAL GENERAL</b>				<b>23</b>	<b>6</b>

### TOTAL POSTURI 23 din care functii de conducere 1

\* Conform Ordin MS nr. 834/31.05.2011 se utilizeaza si pentru functia de medic sef centru de sanatate multifunctional

# **CONSILIUL JUDEȚEAN BUZĂU**

## **PREȘEDINTE**

**Nr. 7326 / 23.05.2019**

### **EXPUNERE DE MOTIVE**

#### **la proiectul de hotărâre pentru aprobarea numărului de personal, organigramei și statului de funcții la Spitalul Județean de Urgență Buzău**

Numărul de personal, organigrama și statul de funcții pentru Spitalul Județean de Urgență Buzău au fost aprobate prin Hotărârea nr. 300/2016 a Consiliului județean Buzău. Ulterior, acestea au fost modificate și completate prin hotărâri ale autorității publice județene, generate de ocuparea/vacantarea unor posturi, promovarea personalului, modificarea legislației specifice domeniului sanitar, reorganizarea unor structuri funcționale.

Astfel, conducerea Spitalului Județean de Urgență Buzău a înaintat solicitarea de aprobare a numărului de personal și a structurii organizatorice ale Spitalului județean de Urgență Buzău.

În considerarea celor prezentate, am inițiat proiectul de hotărâre alăturat, pe care îl supun dezbaterii și aprobării dumneavoastră.

**PREȘEDINTE,**

**PETRE – EMANOIL NEAGU**



**CONSILIUL JUDEȚEAN BUZĂU**  
**SERVICIUL RESURSE UMANE ȘI**  
**MANAGEMENT UNITĂȚI SANITARE**

**Nr. 7327 / 23.05.2019**

**RAPORT**

**la proiectul de hotărâre pentru aprobarea numărului  
de personal, organigramei și statului de funcții la  
Spitalul Județean de Urgență Buzău**

Potrivit solicitării transmise de managerul Spitalului Județean de Urgență Buzău, se propune aprobarea numărului de personal, a organigramei și statului de funcții, aprobate până în prezent prin Hotărârea nr. 300/2016 a Consiliului județean Buzău, cu modificările și completările ulterioare. Aceste modificări au fost impuse de:

- situația posturilor (ocupate/vacante) ;
- crearea condițiilor pentru promovarea personalului, cu respectarea prevederilor legale în vigoare ;
- desfășurarea activității de specialitate pe structuri corespunzătoare.

Considerăm necesară și oportună aprobarea structurii organizatorice actuale a Spitalului Județean de Urgență Buzău pentru crearea condițiilor în vederea inițierii unor proceduri de concurs de recrutare de personal, precum și pentru stabilirea condițiilor privind finanțarea structurilor, potrivit legii.

Având în vedere cele prezentate, susținem proiectul de hotărâre în forma inițiată.

**ȘEF SERVICIU,**  
**FLORICA RĂDULESCU**

